

2018 機器創客冬令營

詳細資訊/報名網址
http://goo.gl/detSAV



讓你變身 **Maker**

12/31前報名繳清
二重好禮大方送!!

第一重:
贈 歡樂桌遊海盜戳戳樂!

第二重:(北科除外)
每梯次折價\$300



結業
頒發

國立臺灣師範大學
工業教育系證書

龍貓巴士

2/12(一)
臺師大



愛扭扭

2/8(四)-9(五)
臺師大



螞蟻雄兵

1/31(三)
臺師大



清道達人

1/25(四)-26(五)
臺師大
2/8(四)-2/9(五)
臺南思頂創客教室



蟲蟲危機

1/29(一)-30(二)
臺南南科實小
1/30(二)
臺師大



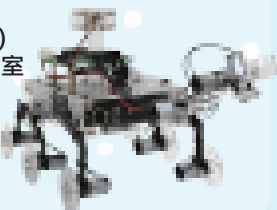
三分高手

1/25(四)-26(五)
高雄三信家商
2/5(一)-7(三)
臺師大
2/7(三)-8(四)
屏東中正國小



好奇號

1/25(四)-26(五)
臺南思頂創客教室



Scratch 程式遊戲

2/5(一)-7(三)
臺北思頂創客教室
臺南思頂創客教室
2/5(一)-9(五)
輔英科大



自走車

2/5(一)-6(二)
屏東中正國小
2/12(一)-13(二)
高雄三信家商
1/25(四)-26(五)
輔英科大



自造夾娃娃機-機械手臂

臺南崑山科大
第一梯: 1/31(三)-2/2(五)
第二梯: 2/7(三)-2/9(五)
2/5(一)-6(二)高雄三信家商
2/12(一)-13(二)屏東中正國小



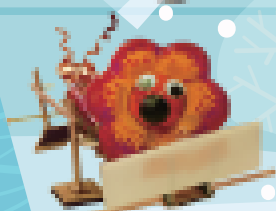
Arduino程式玩生活

2/12(一)-13(二)
臺北思頂創客教室
臺南思頂創客教室



萬獸之王

1/25(四)-26(五)臺南南科實小
1/25(四)-26(五)屏東中正國小
1/29(一)臺師大
1/29(一)-31(三)桃園大竹國小
1/29(一)-31(三)新北厚德國小
1/31(三)-2/2(五)新北錦和國小
2/5(一)-7(三)新竹南寮國小
2/7(三)-8(四)高雄三信家商



1/29(一)-2/2(五)輔英科大
2/5(一)-7(三)台北市麗湖國小
2/7(三)-9(五)新北市思賢國小

機械戰鼠

1/25(四)-26(五)屏東中正國小
1/29(一)-30(二)臺南南科實小
1/29(一)-31(三)桃園大竹國小
1/29(一)-31(三)新北厚德國小
1/31(三)-2/2(五)新北錦和國小
2/5(一)-7(三)新竹南寮國小
2/7(三)-8(四)高雄三信家商
2/13(二)臺師大



2018 機器人創客冬令營報名表



報名學校/場次：_____

姓名：_____ 性別： 男 女

身分證字號：_____ (保險用)

生日：____年__月__日 飲食習慣： 葷 素

就讀學校：_____ 班級：_____

聯絡電話：_____ 聯絡手機：_____

聯絡 Email：_____

通訊地址：_____

緊急聯絡人：_____ 緊急聯絡電話：_____

經由何管道得知此營隊訊息：

- 電子郵件(EDM) 網路廣告 DM廣告單 親友介紹推薦
- Line Facebook Google 其他搜尋引擎 樂學網
- 思頂官網 其他 _____

- 同意聲明：本人確認報名機器人營隊，本課程須於當期修習完畢。為確保課程教學品質，每班參與同學10人以上開班，限制30人以內，為確保同學們的參與權益，本人並同意參與課程期間之活動照片，授權主辦單位運用於未來課程推廣之用。

家長簽名：_____ 日期：_____



***其他注意事項：本營隊無補課機制，課程均須於當期修習完畢。**

本報名表僅限本單位舉辦之活動，並於存續期間辦理各項通知、相關活動推廣說明、行銷優惠等，得在國內蒐集、處理及利用以上之個人資料，並得以電話或電子郵件告知，行使個人資料保護法之權利。

繳費說明

繳款黏貼證明處

為保障您的權利，請於報名後三天內繳費。

帳號：006-001-00009983 帳戶名：旭聯科技股份有限公司

銀行名：遠東國際商業銀行(銀行代號：805)－台南分行

請黏貼繳費收據或是請填寫匯款帳戶後五碼：

傳真至 06-237-1593，並來電 0977-035021 確認，感謝!

